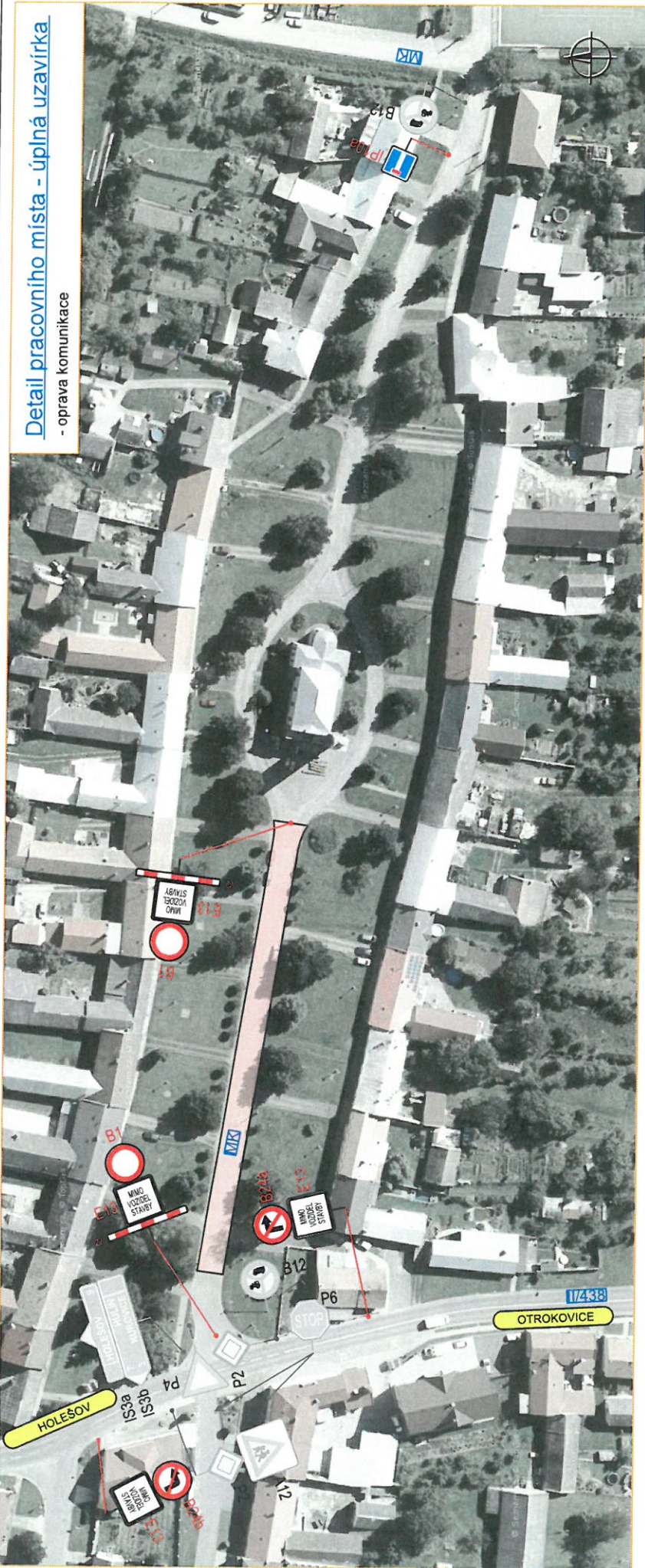
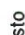





Detail pracovního místa - úplná uzavírka

- oprava komunikace



Legenda :

-  - pracovní místo
-  - navržené dopravní značení
-  - stávající dopravní značení
-  - zrušené stávající dopravní značení

Souhlasíme s přechodnou úpravou provozu a v souladu s ustanovením § 36 odst. 3 zák. č. 500/2004 Sb. Správního řádu se vzdáváme práva vyjádřit se k podkladům rozhodnutí.

Dopravní značení, které bude v rozporu s přechodným dopravním značením bude dočasné zakryto.
Přechodné dopravní značení bude provedeno v základní velikosti reflexní folii tř. 1 a osazeno dle TP 66.

VYPRACOVAL:	ZIMÁK	JANATA	
KONTROLOVAL:			
INVESTOR:	OBEC MIŠKOVICE		
ZHOTOVITEL:	SKANSKA a.s.		
STAVBA:	OPRAVA KOMUNIKACE KE KOSTELU V MIŠKOVICÍCH		
VÝKRES:	SITUACE DOPRAVNÍHO OMEZENÍ		
DATEM:	20.9.2018		PD-18-0288
NAŠE ZN.:	PŘECHODNÁ ÚPRAVA PROVOZU		

NVB LINE s.r.o.
Cukrovar 716
768 21 Kvasice
www.nvblne.cz
zimak@nvblne.cz
tel.: 770 187 111